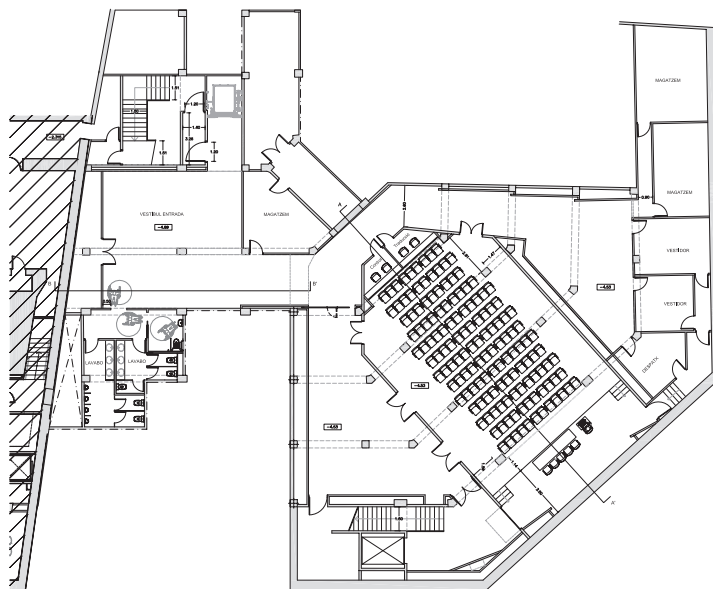


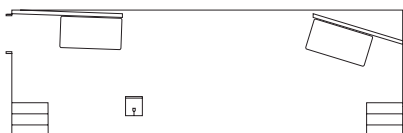
AMB LA INFORMACIÓ D'AQUESTA FITXA, HAURÀ D'INDICAR ELS FORMATS I L'EQUIPAMENT TÈCNIC QUE NECESSITI A L'APARTAT CORRESPONENT DE L'APLICACIÓ



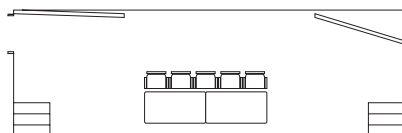
NECESSITATS LOGÍSTIQUES



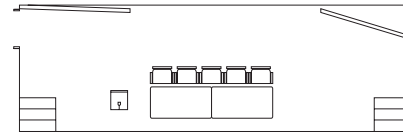
FORMATS DE TAULA PRESIDENCIAL



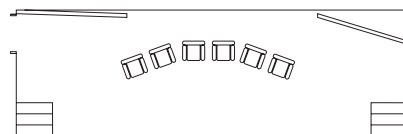
TIPUS DE FORMAT: **FARISTOL**
CAPACITAT MÀXIMA: 1 PONENT



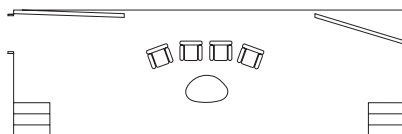
TIPUS DE FORMAT: **TAULLA PRESIDENCIAL**
CAPACITAT MÀXIMA: 5 PONENTS



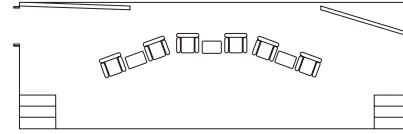
TIPUS DE FORMAT: **TAULLA PRESIDENCIAL + FARISTOL**
CAPACITAT MÀXIMA: 5 PONENTS



TIPUS DE FORMAT: **BUTAQUES BLANQUES**
CAPACITAT MÀXIMA: 6 PONENTS



TIPUS DE FORMAT: **BUTAQUES BLANQUES + TAULETA**
CAPACITAT MÀXIMA: 4 PONENTS

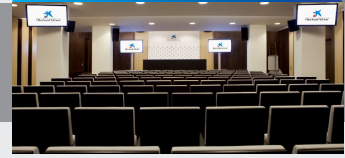


TIPUS DE FORMAT: **BUTAQUES BLANQUES + TAULETES ENTRE BUTAQUES**
CAPACITAT MÀXIMA: 6 PONENTS

NOTES

- Tots els muntatges són gratuïts, excepte en el cas que calgui fer un canvi de format al llarg de la sessió (s'haurà de contractar amb l'empresa que gestiona la logística del centre).
- La capacitat de la sala és de 142 places i permet un circuit tancat per ampliar-la. Es poden muntar fins a 34 places al *foyer* 2 i fins a 56 places extres si es munten els *foyers* 2 i 3.

AMB LA INFORMACIÓ D'AQUESTA FITXA, HAURÀ D'INDICAR ELS FORMATS I L'EQUIPAMENT TÈCNIC QUE NECESSITI A L'APARTAT CORRESPONENT DE L'APLICACIÓ



EQUIPAMENT TÈCNIC

EQUIPAMENT

AMB NECESSITAT DE CONTRACTACIÓ DE SERVEI TÈCNIC

- Micròfons de taula (5 unitats), micròfon al faristol, micròfons de mà (2 unitats) i micròfons de solapa (en funció de la disponibilitat)
- Enregistrament de l'acte sense realització
- Bucle inductiu
- Pantalles, reproductor de Blu-Ray, ordinador, comandament passador de presentacions
- Videotrucada
- Rack de premsa
- Control d'il·luminació
- Wifi (100 MBPS de pujada i 10 de baixada)

L'ús d'aquest equipament no implica cap cost de lloguer de material, però sí de contractació de personal tècnic perquè el manipuli.

NOTA

Si es necessita un altre equipament, cal contractar-lo a l'empresa de servei tècnic.