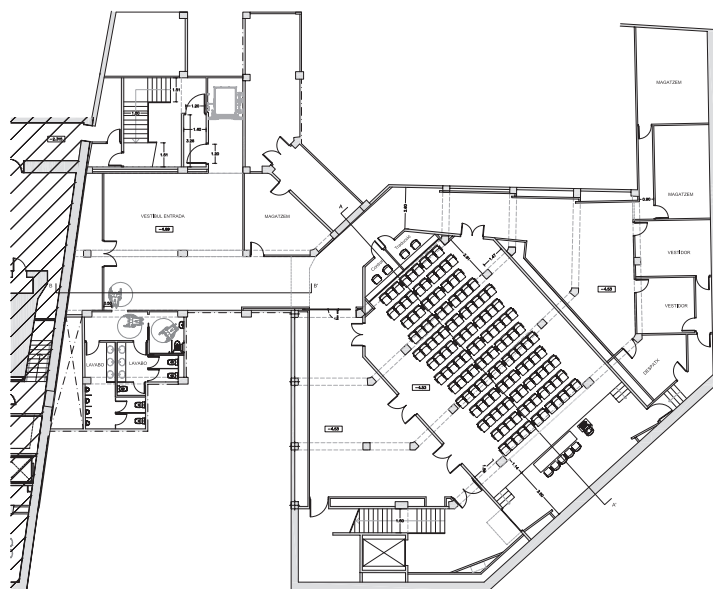


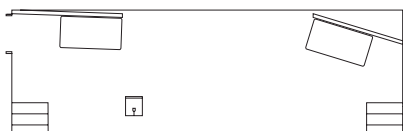
CON LA INFORMACIÓN DE ESTA FICHA, DEBERÁ INDICAR LOS FORMATOS Y EL EQUIPAMIENTO TÉCNICO DESEADO EN EL APARTADO CORRESPONDIENTE DE LA APLICACIÓN



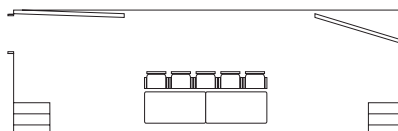
NECESIDADES LOGÍSTICAS



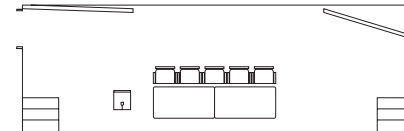
FORMATOS DE MESA PRESIDENCIAL



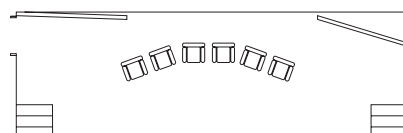
TIPO DE FORMATO: **ATRIL**
CAPACIDAD MÁXIMA: 1 PONENTE



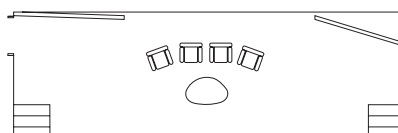
TIPO DE FORMATO: **MESA PRESIDENCIAL**
CAPACIDAD MÁXIMA: 5 PONENTES



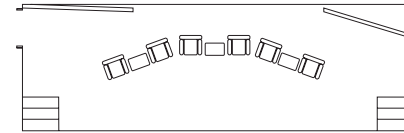
TIPO DE FORMATO: **MESA PRESIDENCIAL + ATRIL**
CAPACIDAD MÁXIMA: 5 PONENTES



TIPO DE FORMATO: **BUTACAS BLANCAS**
CAPACIDAD MÁXIMA: 6 PONENTES



TIPO DE FORMATO: **BUTACAS BLANCAS + MESITA**
CAPACIDAD MÁXIMA: 4 PONENTES

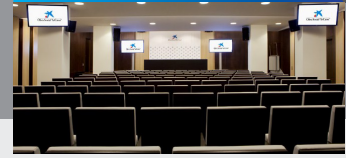


TIPO DE FORMATO: **BUTACAS BLANCAS + MESITAS ENTRE BUTACAS**
CAPACIDAD MÁXIMA: 6 PONENTES

NOTAS

- Todos los montajes son gratuitos, excepto en el caso que deba realizarse un cambio de formato a lo largo de la sesión (deberá contratarse con la empresa que gestiona la logística del centro).
- El aforo de la sala es de 142 plazas y permite un circuito cerrado para ampliarla. Pueden montarse hasta 34 plazas en el *foyer* y hasta 56 plazas extras si se montan los *foyers* 2 y 3.

CON LA INFORMACIÓN DE ESTA FICHA, DEBERÁ INDICAR LOS FORMATOS Y EL EQUIPAMIENTO TÉCNICO DESEADO EN EL APARTADO CORRESPONDIENTE DE LA APLICACIÓN



EQUIPAMIENTO TÉCNICO

EQUIPAMIENTO

CON NECESIDAD DE CONTRATACIÓN DE SERVICIO TÉCNICO

- Micrófonos de mesa (5 unidades), micrófono en el atril, micrófonos de mano (2 unidades) y micrófonos de solapa (en función de la disponibilidad)
- Grabación del acto sin realización
- Bucle inductivo
- Pantallas, reproductor de Blu-Ray, ordenador, mando pasador de presentaciones
- Videollamada
- Rack de prensa
- Control de iluminación
- Wifi (100 MBPS de subida y 10 de bajada)

El uso de este equipamiento no implica ningún coste de alquiler de material, pero sí de contratación de personal técnico para su manipulación.

NOTA

Si se requiere otro equipamiento, debe contratarse con la empresa de servicio técnico.