

# Guía rápida 2017 LUGO

Fundación Bancaria "la Caixa"

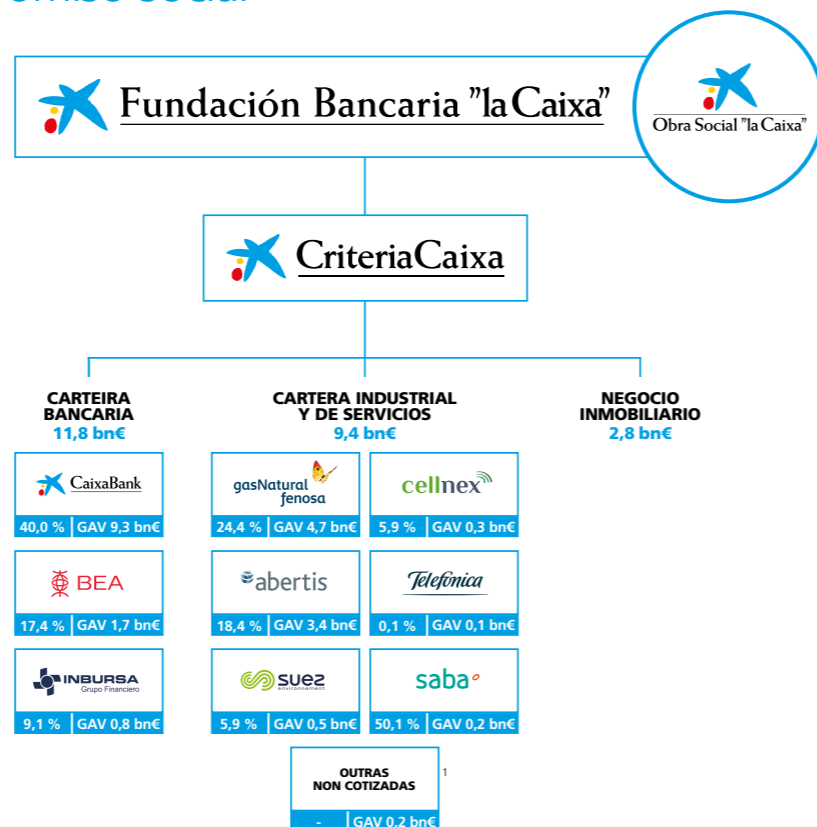


Obra Social "la Caixa"

## Máis de 110 anos de compromiso social

A Fundación Bancaria “la Caixa” nace no 2014 da transformación de “la Caixa” en fundación bancaria. Desde as súas orixes en 1904, “la Caixa” caracterizouse por un forte compromiso social e unha vocación de traballo a favor do interese xeral, tanto a través da súa actividade financeira como da súa Obra Social, que financia e mantén actividades de carácter social, educativo, cultural e científico.

A Fundación Bancaria “la Caixa”, que administra activos por un valor superior aos 20.000 millóns de euros, xestiona de forma directa a Obra Social que caracterizou historicamente a “la Caixa” e, ademais, agrupa en CriteríaCaixa todas as participacións accionarias do Grupo “la Caixa”, en sectores como o enerxético, as infraestruturas, os servizos e o negocio inmobiliario, e en CaixaBank, o grupo financeiro líder en banca polo miúdo no mercado español.



## A esencia da Obra Social

“la Caixa” naceu comprometida co desenvolvemento socioeconómico do territorio e logo proporcionou servizos de asistencia social, cultural e cívica para mellorar a calidade de vida das persoas.

### MISIÓN

Construír unha sociedade mellor e máis xusta, dando máis oportunidades ás persoas que máis o necesitan.

### VALORES

- > Compromiso social
- > Responsabilidade
- > Confianza

### VISIÓN

Ser unha entidade de referencia para a sociedade no desenvolvemento de solucións duradeiras que:

- > Cubran as necesidades básicas dos colectivos máis vulnerables.
- > Favorezan o progreso social dando resposta aos novos retos na investigación, a formación de excelencia, e a educación.
- > Acheguen a ciencia e a cultura a todos os segmentos da sociedade.

## Comprometidos co presente e co futuro das persoas

Poñemos especialmente o **foco naqueles programas con maior impacto transformador**, como son os que combaten a pobreza infantil e a exclusión social, os que fomentan o emprego e os que axudan a mellorar as condicións de vida das persoas máis vulnerables.

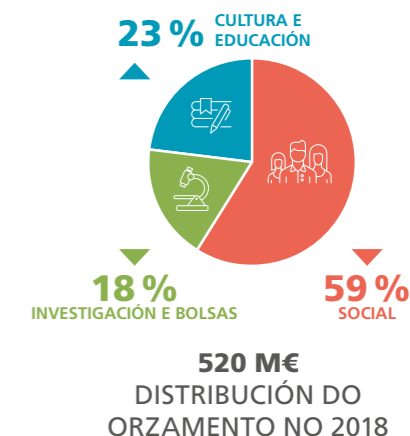
A nosa actividade concéntrase, ademais, noutros ámbitos: a investigación médica, a formación de excelencia, a cultura e a educación, fundamentais para promover o progreso e a igualdade de oportunidades.

1. Inclúe participacións en sociedades non cotizadas como Vithas, Caixa Capital Risc e Aigües de Barcelona. A abreviatura *bn* corresponde a mil millóns. Datos a 31 de decembro de 2017.

## Obra Social

Coa vontade de seguir intensificando o labor da obra social, aumentamos o orzamento para o 2018 ata 520 millóns de euros, para dar resposta ás necesidades sociais do momento.

A FUNDACIÓN BANCARIA “LA CAIXA”  
IMPULSOU NO 2017 PRETO DE **50.000 ACTIVIDADES**,  
DAS QUE SE BENEFICIARON  
**MÁIS DE 11 MILLÓNS DE PERSOAS**



## Lugo Obra Social “la Caixa”

En Galicia destinouse un orzamento global no 2017 de 9,5 M€ para a atención ás persoas e aos colectivos máis desfavorecidos e con máis necesidades da sociedade.

ACCÍONS XESTIONADAS DESDE A PROPIA REDE DE OFICINAS DE LUGO DURANTE O ANO 2017

Deste orzamento global, a través das oficinas de CaixaBank en Lugo, e en colaboración con administracións locais e entidades sociais, desenvolvéronse 50 actividades cun investimento de máis de 110.000 €.



ORZAMENTO GLOBAL  
**9,5 M€**  
EN GALICIA

ORZAMENTO DAS OFICINAS DE CAIXABANK<sup>2</sup>  
**110.990 €**  
EN LUGO

CUN CLIC, PEQUENAS ACHEGAS PARA GRANDES PROXECTOS  
**MICRODONATIVOS.LACAIXA.ES**

## Microdonativos

Neste portal poderás realizar os teus donativos e elixir o proxecto no que queres colaborar coa forma de doazón que mellor se adapte ás túas necesidades:



Donativos a través dunha **tarxeta** comercializada por CaixaBank ou doutra entidade



Mediante **SMS**



A través de **Línea Abierta**, se es cliente de CaixaBank



En calquera oficina de CaixaBank

### COLABORA

Todas as achegas serán doadas de maneira íntegra e sen ningún tipo de gasto estrutural aos proxectos seleccionados.

2. O orzamento das oficinas de CaixaBank está incluído no orzamento global do territorio.



# Social 2017



## Pobreza infantil

Xunto coas entidades sociais, a través do programa CaixaProinfancia axudamos a nenos de 0 a 18 anos e ás súas familias para que teñan un futuro con máis oportunidades.

### EN LUGO

> <b>Nenos atendidos</b>	> <b>Investimento</b>
<b>54</b>	<b>40.000 €</b>

## Vacunación infantil

Promovemos a Alianza para a Vacinación Infantil, xunto a Gavi, the Vaccine Alliance, e en colaboración con ISGlobal, para loitar contra a mortalidade dos máis pequenos en países en vías de desenvolvemento.

### INTERNACIONAL

> <b>Nenos vacunados</b>
<b>Máis de 2,5 M desde o inicio do programa</b>

## Emprego

Favorecemos o acceso ao traballo a persoas con dificultades ou que se atopan en risco de exclusión social, impulsando programas e iniciativas para axudalos na busca de oportunidades de emprego.

### EN LUGO<sup>3</sup>

> <b>Postos de traballo</b>	> <b>Empresas colaboradoras</b>
<b>177</b>	<b>70</b>

## Work4Progress

Programa de innovación para a creación de emprego sostible e de calidade, dirixido a mulleres e mozos en situación de vulnerabilidade da India, Mozambique e o Perú, en colaboración con entidades sociais que traballan sobre o terreo.

### INTERNACIONAL

> <b>Beneficiarios</b>
<b>8581</b>

## Vivenda

Ofrecemos vivendas de alugamento con rendas inferiores ás establecidas no réxime de protección oficial para facilitar un fogar a mozos, persoas maiores e familias que viran reducidos os seus ingresos.

### EN ESPAÑA

> <b>Vivendas sociais</b>
<b>32.000</b>

## Persoas Maiores

Impulsamos o papel activo dos nosos maiores co obxectivo de mellorar a súa calidade de vida, promovendo a formación e a participación social. Dedicamos unha atención especial ás persoas maiores en situación de vulnerabilidade.

### EN LUGO

> <b>Usuarios</b>	> <b>Actividades realizadas</b>
<b>2740</b>	<b>66</b>

3. Inclúe: Incorpora e Espazos Naturais, así como "la Caixa" Emprego Mozo e Máis Emprego de "la Caixa", cofinanciados polo Fondo Social Europeo.

Se non se especifica o contrario, os datos desta guía corresponden exclusivamente ao ano 2017.

## Voluntariado

Promovemos o compromiso das persoas coa sociedade a través de accións solidarias destinadas a quen máis o necesitan. Tamén fomentamos a colaboración de empregados, xubilados ou prexubilados de "la Caixa" e clientes mediante o voluntariado corporativo.

### EN GALICIA

> <b>Voluntarios corporativos</b>
<b>250</b>

### EN ESPAÑA

> <b>Voluntarios<sup>4</sup></b>
<b>máis de 16.000</b>

## Atención integral a persoas con enfermidades avanzadas

O programa complementa a atención sanitaria que se realiza desde cuidados paliativos, achegando equipos profesionais que ofrecen intervención psicosocial e espiritual para conseguir unha atención integral.

### EN GALICIA

> <b>Pacientes</b>	> <b>Familiares atendidos</b>
<b>1028</b>	<b>1386</b>
> <b>Equipos de Atención Psicosocial</b>	
<b>2</b>	

## Programa de Axudas a Proxectos de Iniciativas Sociais

Transformamos as realidades de miles de persoas en situación de vulnerabilidade a través de proxectos sociais emprendidos en diferentes localidades, ofrecéndolles oportunidades de mellora grazas ás axudas concedidas.

### EN LUGO

> <b>Proxectos</b>	> <b>Investimento</b>
<b>3</b>	<b>38.140 €</b>

## Alianzas contra a malaria e a pneumonía

Colaboramos coa Fundación Bill e Melinda Gates e ISGlobal para eliminar a malaria no sur de Mozambique, e con Unicef para detectar de forma precoz a pneumonía e combatela.



## Alianza contra a malnutrición infantil

Traballamos para incrementar a supervivencia infantil en campos de refuxiados, en colaboración con ACNUR, mediante a mellora das condicións nutricionais dos nenos e a introdución de metodoloxías innovadoras.

### INTERNACIONAL

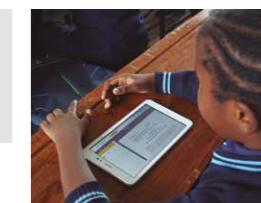
> <b>Nenos atendidos</b>	> <b>Mulleres embarazadas e en período de lactación atendidas</b>
<b>máis de 100.000</b>	<b>máis de 20.000</b>

## ProFuturo

Impulsamos, xunto á Fundación Telefónica, o programa ProFuturo, baseado na educación dixital para nenos e mozos vulnerables de países de África, América Latina e Asia.

### INTERNACIONAL

> <b>Nenos beneficiados</b>
<b>5,6 M</b>



4. Inclúe: voluntariado corporativo, de persoas maiores e especializado.



## Cultura e educación 2017



### EduCaixa

Conscientes do papel fundamental da educación, apostamos por EduCaixa como un novo axente transformador do sistema educativo, con ferramentas coma o portal EduCaixa.com e axudas para financiar a evolución de programas educativos.

#### EN LUGO

- > **Escolares beneficiados**  
7729
- > **Escolas participantes**  
42



### Exposicións itinerantes

Exposicións que fan ruta por todo o territorio promovendo a cultura e a ciencia como ferramentas de crecemento persoal e de integración social.

#### EN LUGO

- > **Exp. itinerantes**  
2
- > **Visitantes**  
81.792



### Música

Achegamos a música e as artes escénicas a todas as persoas para fomentar os valores de convivencia, participación e respecto polos demais, a través dunha oferta cultural para todos os públicos.

#### EN LUGO

- > **Concertos**  
9
- > **Usuarios**  
6683



## Bolsas, investigación e innovación 2017



### Bolsas

Impulsamos o talento e a carreira científica e investigadora coa colaboración dos mellores centros do mundo. A formación de excelencia é a clave para dar oportunidades a aquelas persoas que poden transformar a nosa sociedade.

#### EN ESPAÑA E NO ESTRANXEIRO

> **Bolsas concedidas**  
197

#### EN LUGO

> **Bolsas concedidas**  
1

### Investigación

Ofrecemos soporte á investigación destacada e de excelencia, priorizando os proxectos de investigación con máis valor potencial e de impacto social. Facémolo xerando unha extensa rede de colaboradores cos principais centros de investigación do país.

#### EN ESPAÑA

> **Investimento en investigación e innovación**  
máis de 35 M€

### Innovación

Fomentamos a transferencia do coñecemento e a tecnoloxía á sociedade. Impulsamos proxectos que busquen a translación da investigación á sociedade, a través do programa CaixaImpulse.

#### EN ESPAÑA

> **CaixaImpulse**  
23 proxectos

INVESTIMENTO GLOBAL (BOLSAS, INVESTIGACIÓN E INNOVACIÓN)  
MÁS DE 54 M€

### Observatorio Social

É un instrumento que promove a reflexión e analiza as tendencias e os retos sociais. Pretende divulgar, entre un público amplo e de maneira atractiva e accesible, os principais resultados e tendencias das ciencias sociais.



© DOS TEXTOS, OS AUTORES

© DAS FOTOGRAFÍAS, OS AUTORES

© FOTOGRAFÍA DO APARTADO "ALIANZAS CONTRA A MALARIA E A PNEUMONÍA", UNICEF/NYHQ2010-2382/ASSELIN

© DA EDICIÓN, FUNDACIÓN BANCARIA "LA CAIXA" 2018

PR. DE WEYLER, 3 · 07001 PALMA

## O NOSO COMPROMISO SOCIAL

consolidounos como a primeira fundación  
do país e a terceira do mundo



**Fundación Bancaria "la Caixa"**